

第22回 検査血液学会学術集会 ケースカンファレンス

症例1

症例1 60歳代 男性

主訴 : 労作時呼吸困難

既往歴 : 高血圧

現病歴 : 高血圧のため前医に通院していた。
健康診断で Hb 8.0 g/dL (1年前は
14.0 g/dL) を指摘され、上部消化管
内視鏡検査が施行されたが異常所見
は認められなかった。
貧血精査目的で骨髄検査が施行された。

身体所見 : 特になし

症例1 検査所見

【血液一般】

WBC	4.5	x10 ⁹ /L
RBC	1.65	x10 ¹² /L
Hb	5.7	g/dL
Hct	16.8	%
PLT	144	x10 ⁹ /L
Reti	0.19	%
Blast	1.0	%
Myelo	1.0	%
Band	2.0	%
Seg	65.0	%
Mo	4.0	%
Lym	26.0	%
Eo	0.0	%
Baso	1.0	%
EBL	1	/100WBC

【血栓・止血】

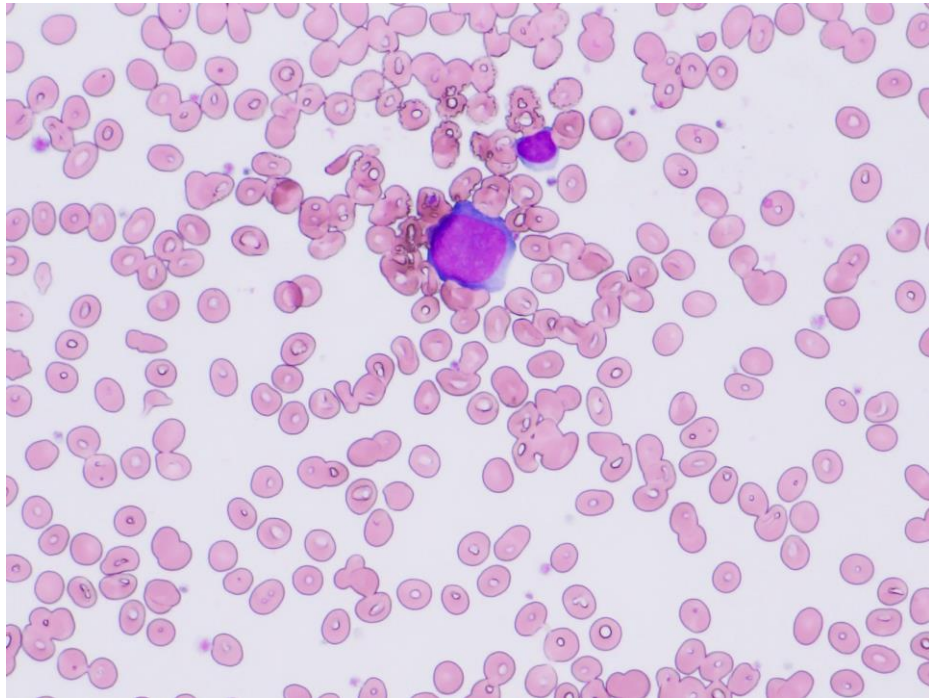
PT	11.7	秒
PT%	94	%
PT-INR	1.03	
APTT	26.6	秒
Fbg	322	mg/dL
FDP	2	μg/mL
AT	102	%

【生化学】

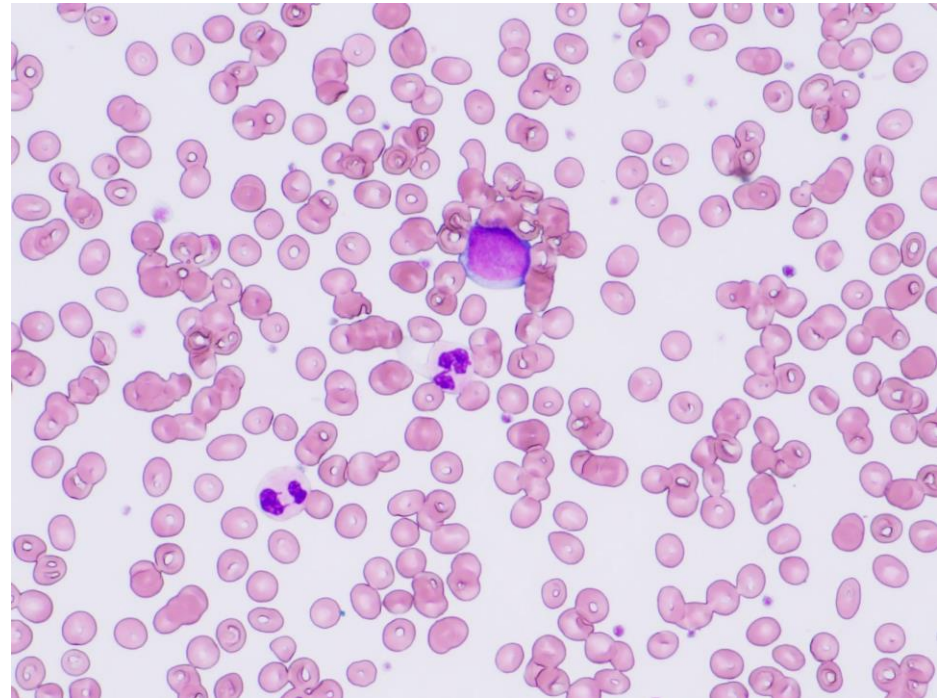
TP	6.3	g/dL
ALB	4.0	g/dL
LD	237	U/L
AST	17	U/L
ALT	10	U/L
ALP	158	U/L
T-Bil	0.6	mg/dL
D-Bil	0.1	mg/dL
BUN	21	mg/dL
Cre	1.09	mg/dL
UA	5.8	mg/dL
CRP	0.26	mg/dL
Fe	175	μg/dL

症例1 末梢血所見

【末梢血WG染色】



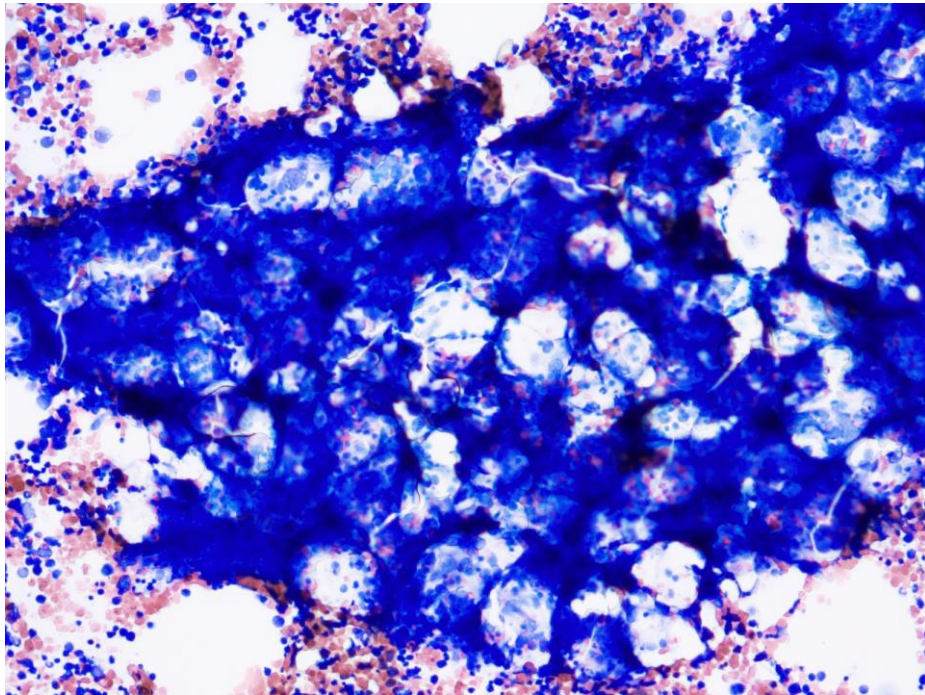
(×400)



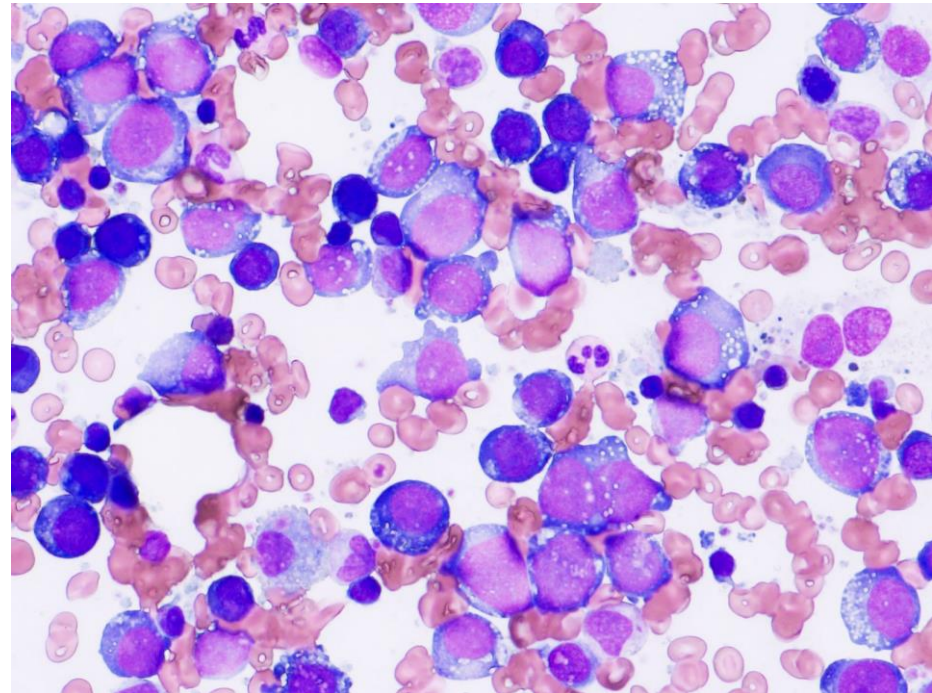
(×400)

症例1 骨髓所見 1

【骨髓WG染色】



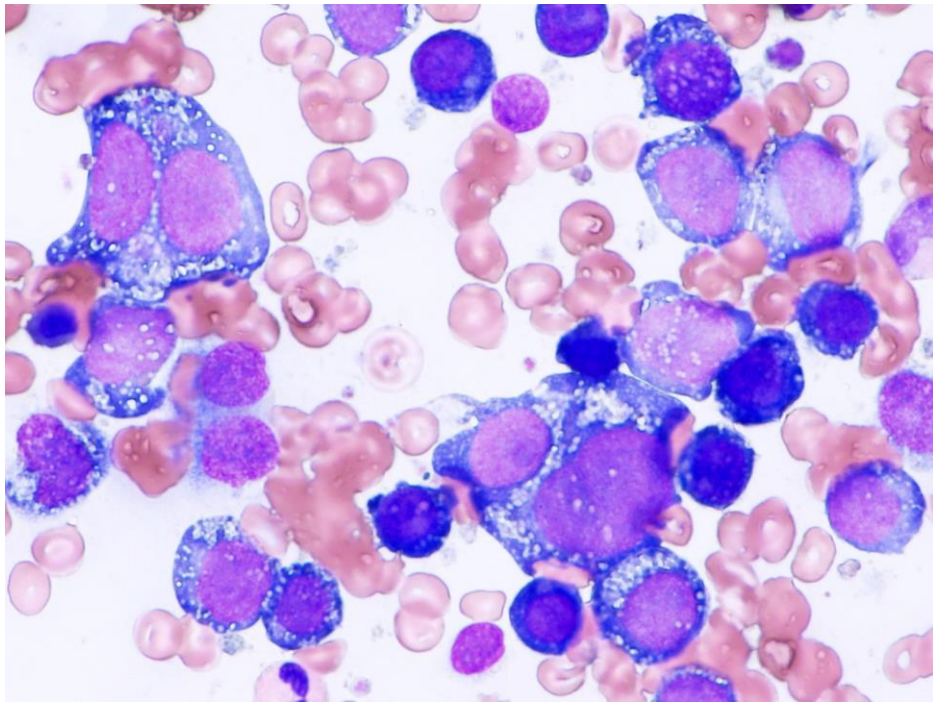
(× 100)



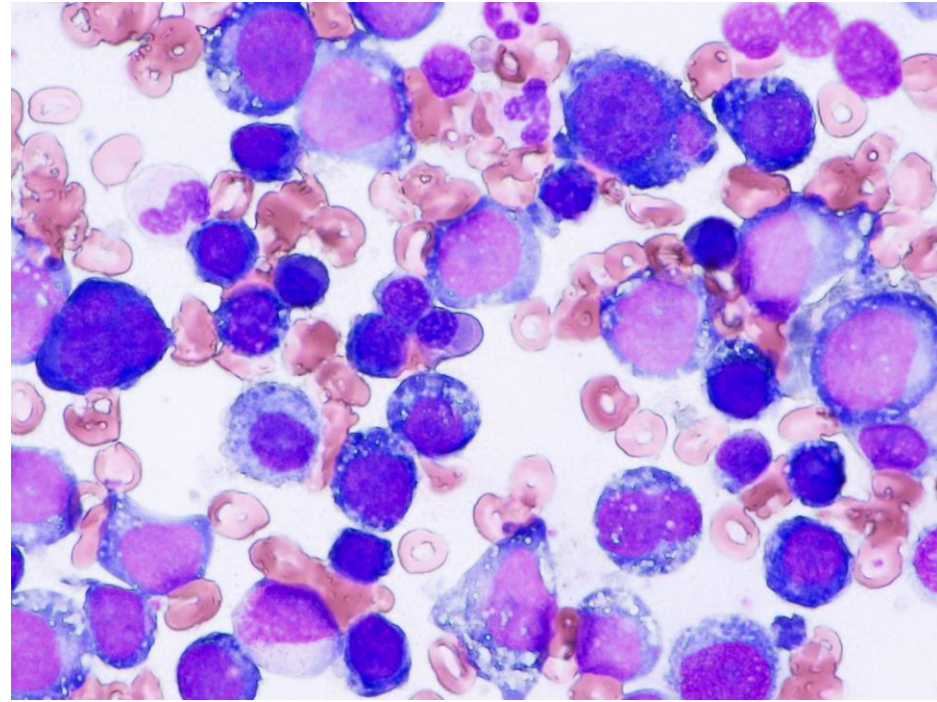
(× 400)

症例1 骨髓所見 2

【骨髓WG染色】



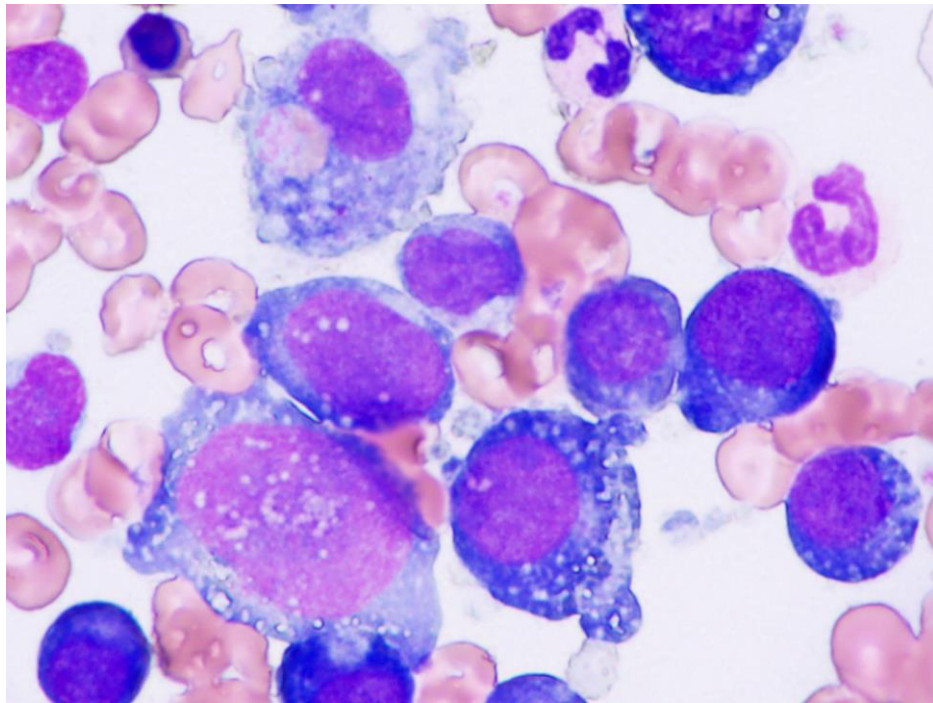
(× 600)



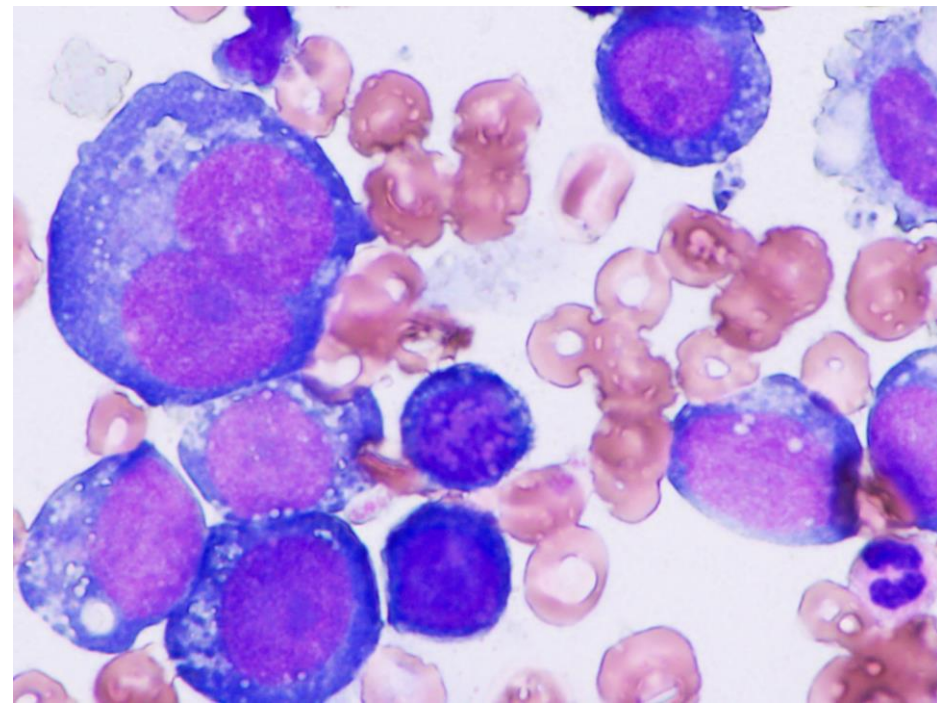
(× 600)

症例1 骨髓所見 3

【骨髓WG染色】



(× 1000)



(× 1000)