

第22回 検査血液学会学術集会 ケースカンファレンス

症例3

症例3 40歳代 女性

主 訴 : 体重減少

既往歴 : 特になし

現病歴 : 2年前より体重減少

他院にて腹部硬結を指摘。

血液検査で白血球高値と腹部エコーで巨大脾腫を指摘され、当院紹介となる。

身体所見 : 表在リンパ節腫脹なし

症例3 検査所見

【血液一般】

WBC	46.1	x10 ⁹ /L
RBC	3.59	x10 ¹² /L
Hb	9.5	g/dL
Hct	31.8	%
PLT	120	x10 ⁹ /L
Ret	2.6	%
Blast	0.0	%
Band	0.0	%
Seg	3.0	%
Eo	0.0	%
Baso	1.0	%
Mo	0.5	%
Lym	3.5	%
A-Ly	92.0	%
EBL	0	/100 WBC

【血栓・止血】

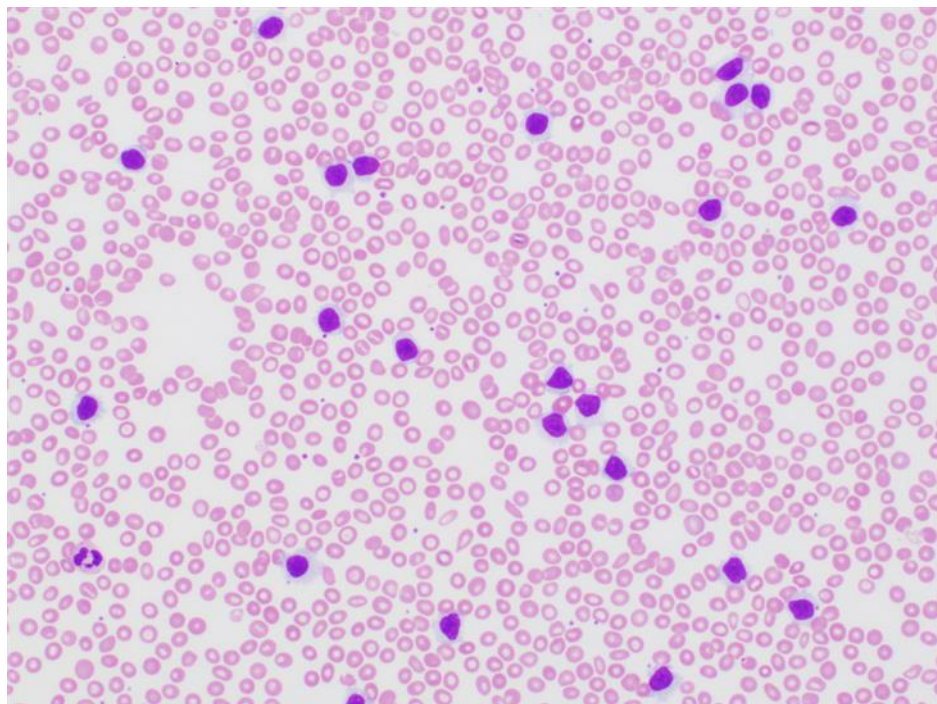
PT	14.2	秒
PT%	80.0	%
PT-INR	1.13	
APTT	29.3	秒
Fbg	286	mg/dL
AT	92	%
FDP	4.10	μg/mL
D-D	1.08	μg/mL

【生化学】

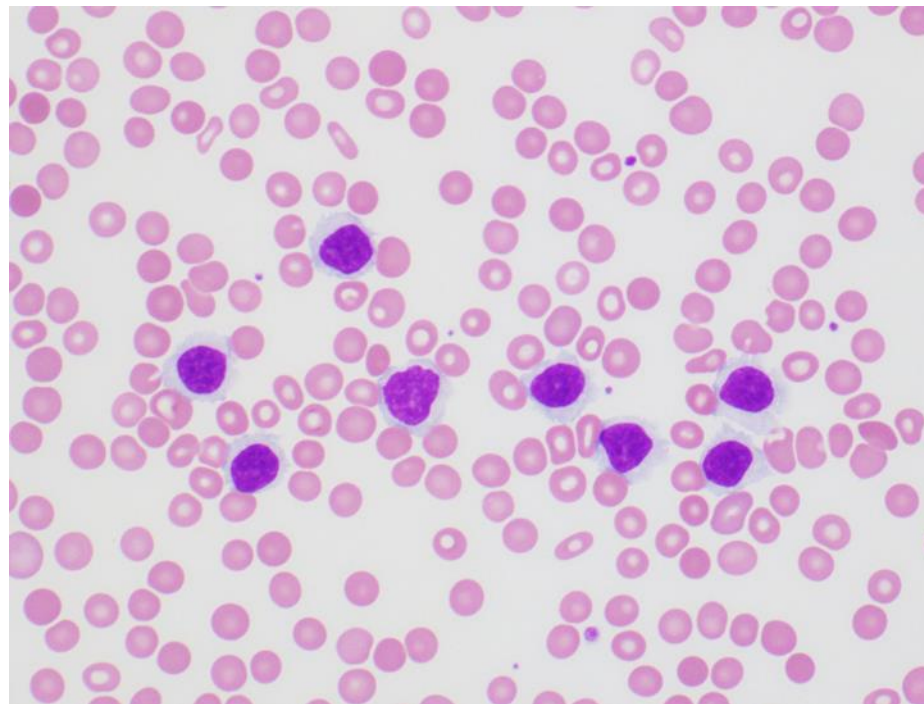
TP	6.4	g/dL
ALB	3.8	g/dL
LD	216	U/L
AST	26	U/L
ALT	6	U/L
T-BIL	0.6	mg/dL
BUN	15.2	mg/dL
CRE	0.59	mg/dL
CRP	0.38	mg/dL
FE	34	μg/dL
TIBC	359	μg/dL
UIBC	325	μg/dL
FER	6	ng/mL
sIL2R	1553	U/mL

症例3 末梢血所見

【末梢血MG染色】



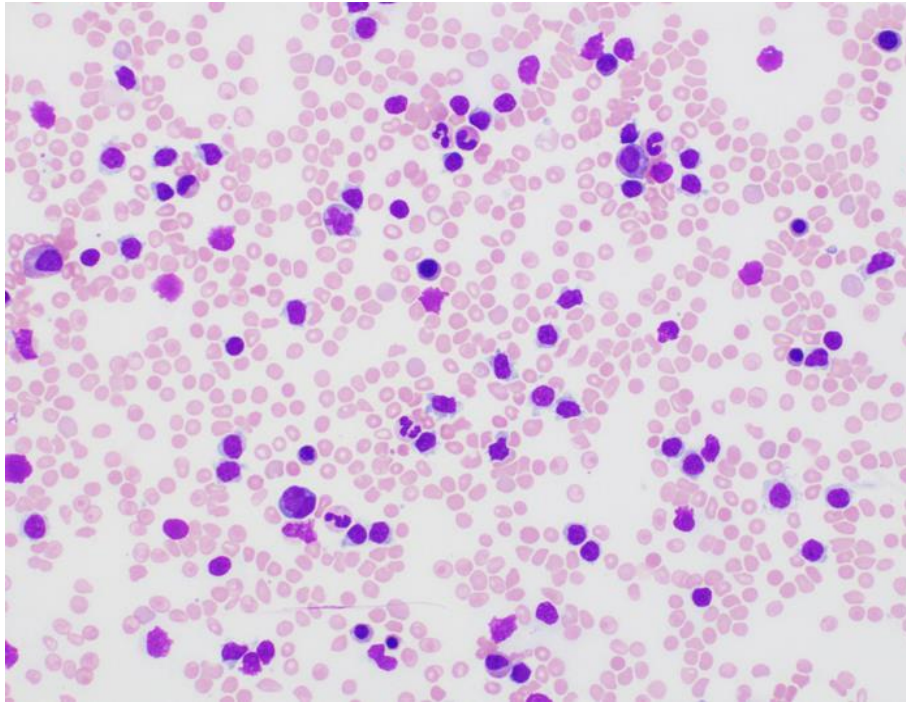
(× 200)



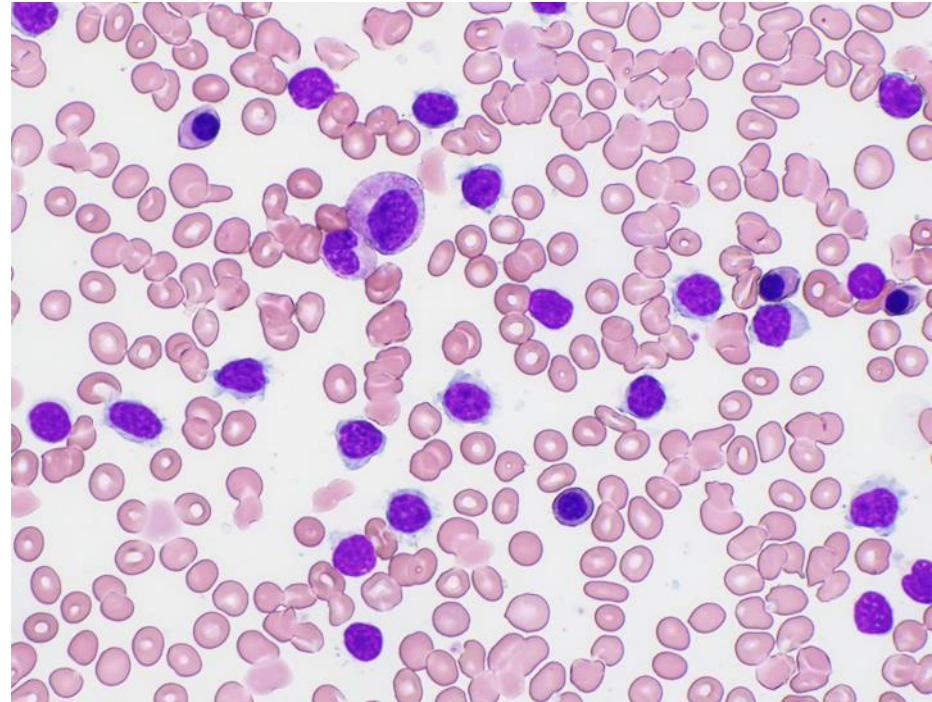
(× 400)

症例3 骨髓所見 1

【骨髓MG染色】



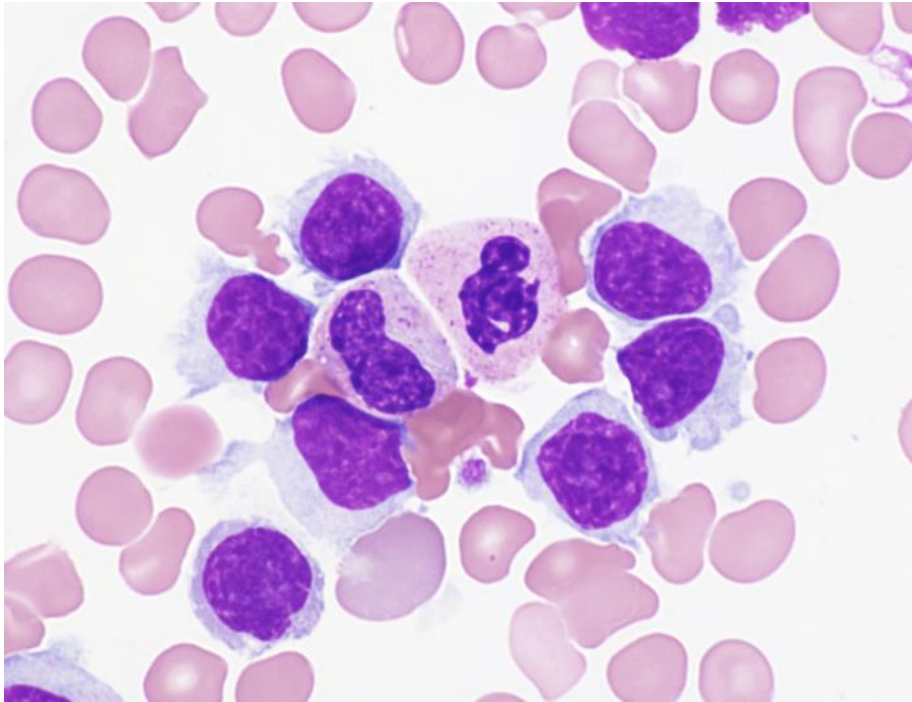
(× 200)



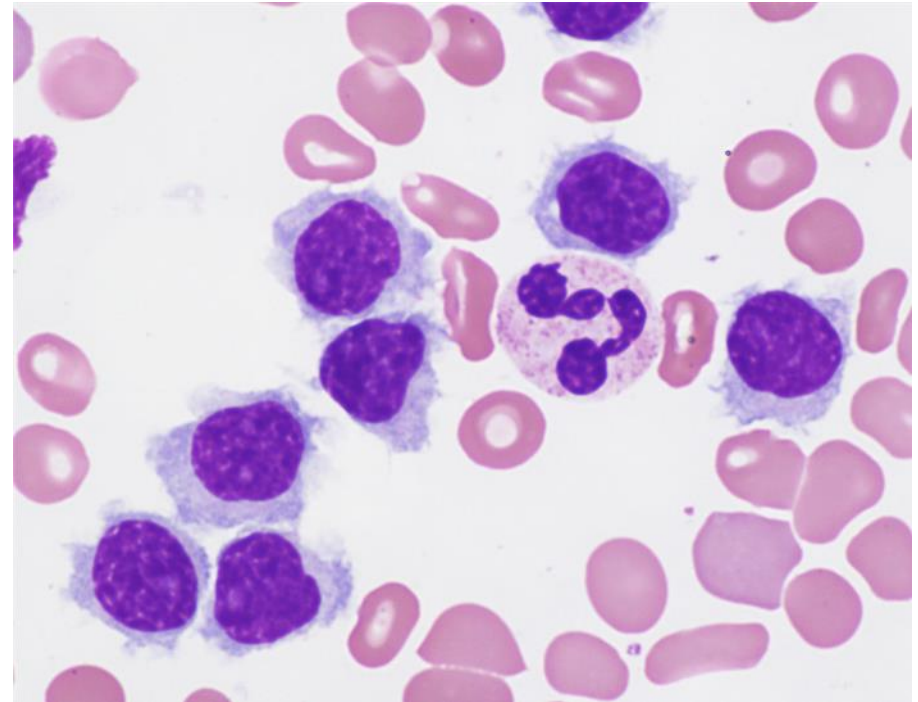
(× 400)

症例3 骨髓所見 2

【骨髓MG染色】



(× 1000)



(× 1000)