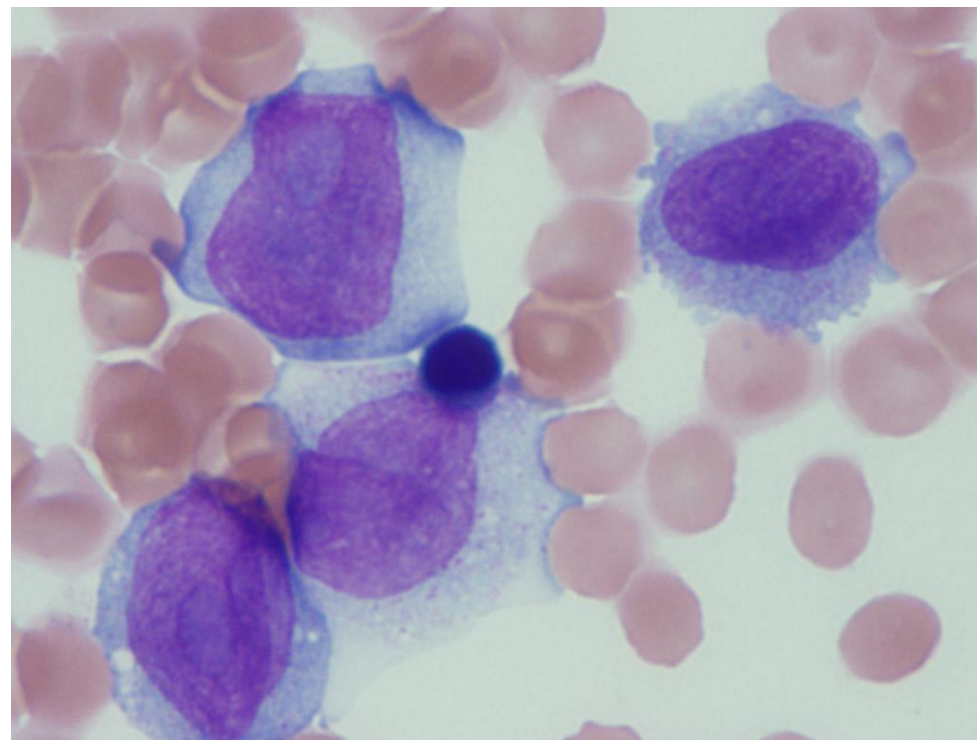
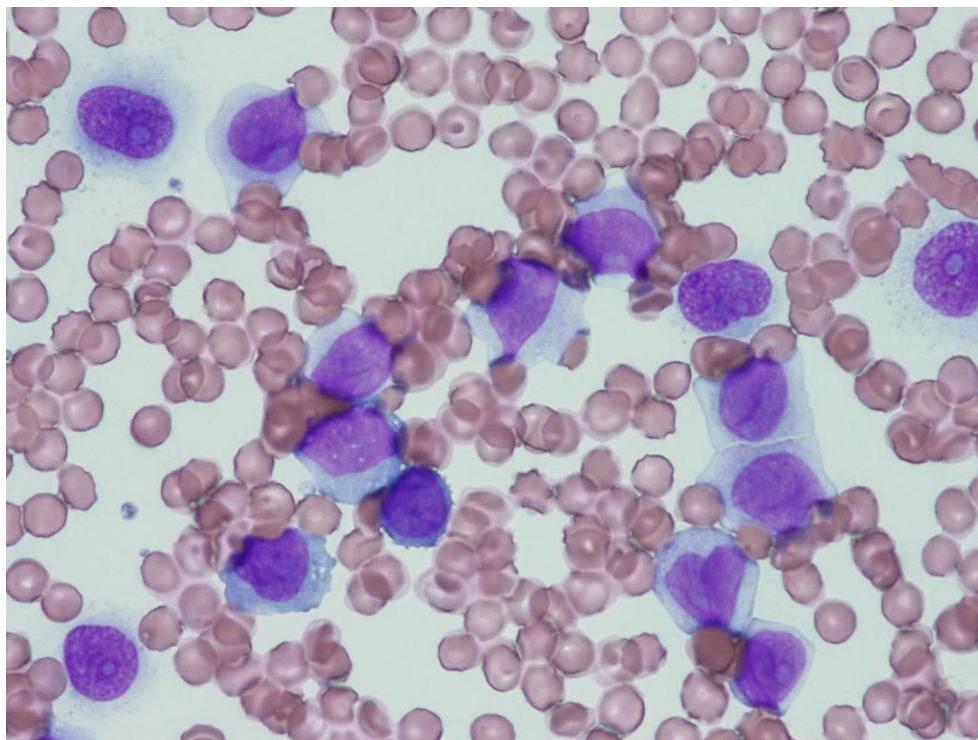


2021. 9. 12 アボット・ジャパン ランチョンセミナー  
(第22回日本検査血液学会学術集会)

症例：20代男性  
白血球増加症の精査目的で受診

末梢血検査所見	
WBC	207.9 × 10 <sup>9</sup> /L
RBC	2.30 × 10 <sup>12</sup> /L
Hb	7.2 g/dL
PLT	23 × 10 <sup>9</sup> /L
分画	機械値測定不能
LD	4091 U/L

末梢血液像 (May-Giemsa染色)



症例提供：東京大学医学部附属病院検査部 常名 政弘 先生