

# 症例2：胸水

60代 男性

既往歴：悪性中皮腫

現病歴：悪性中皮腫に対し、今後化学療法導入予定

呼吸苦憎悪を自覚し当院救急外来を受診

胸水貯留を認め、胸水検査施行

# 【胸水検査所見】

## 〔胸水検査・細胞数〕

外観	黄色軽濁
比重	1.024
総細胞数	480 / $\mu$ L

## 〔胸水塗抹標本〕

好中球	17.5 %
リンパ球	29.5 %
マクロファージ	27.0 %
中皮細胞	26.0 %
異型細胞(+)	

## 〔胸水生化学〕

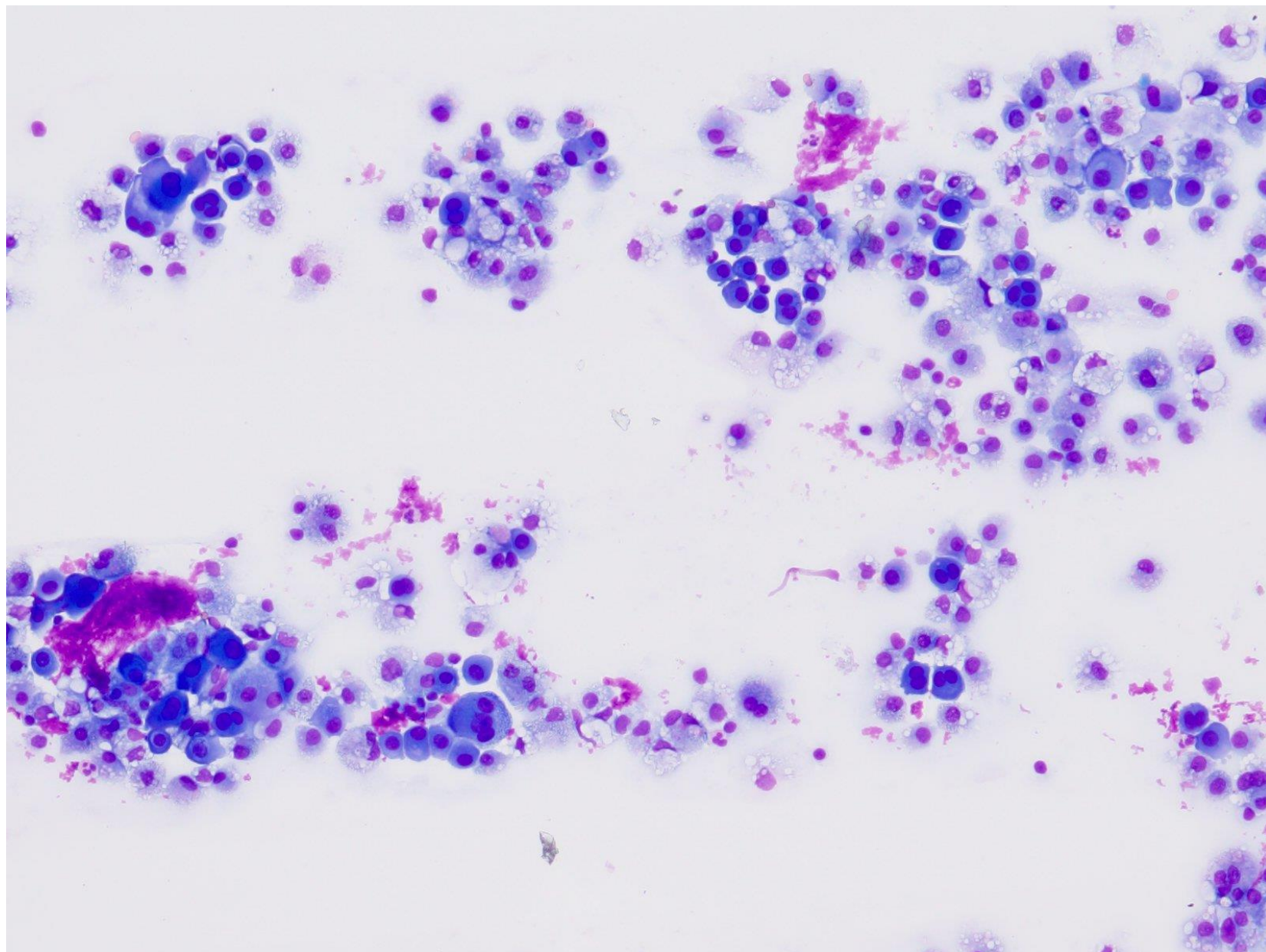
TP	3.3 g/dL
LD	194 U/L
ADA	7.2 U/L

## 〔生化学〕

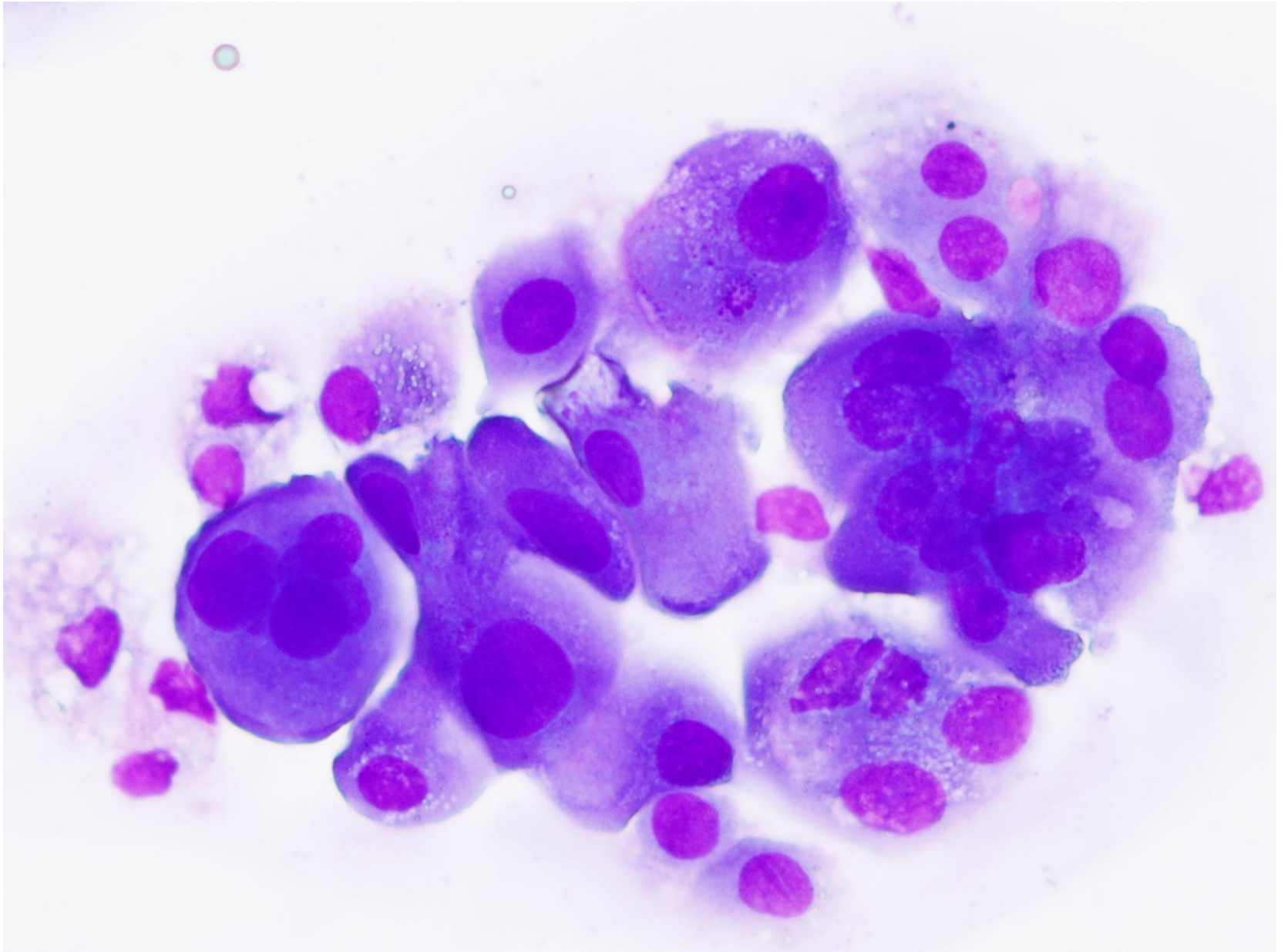
TP	7.3 g/dL
LD	409 U/L

胸水TP/血清TP	0.45
胸水LD/血清LD	0.47

**WG ×100**



**WG ×400**



**WG ×400**

