

症例3：胸水

70代 女性

既往歴：卵黄嚢腫術後、癒着性腸閉塞を繰り返す

現病歴：胸部X線検査にて左下肺野に間質性陰影、

CTにて左胸水を認め、胸水検査施行

【胸水検査所見】

〔胸水検査・細胞数〕

外観	黄色軽濁
比重	1.030
総細胞数	1,140 / μ L

〔胸水塗抹標本〕

好中球	0.5 %
リンパ球	54.0 %
マクロファージ	24.5 %
中皮細胞	1.0 %
異型細胞	20.0 %
異型細胞集塊(+)	

〔胸水生化学〕

TP	4.3	g/dL
Alb	2.3	g/dL
LD	199	U/L
AMY	44	U/L
Glu	120	g/dL
ADA	45.8	U/L
ヒアルロン酸	31	ng/mL

〔生化学〕

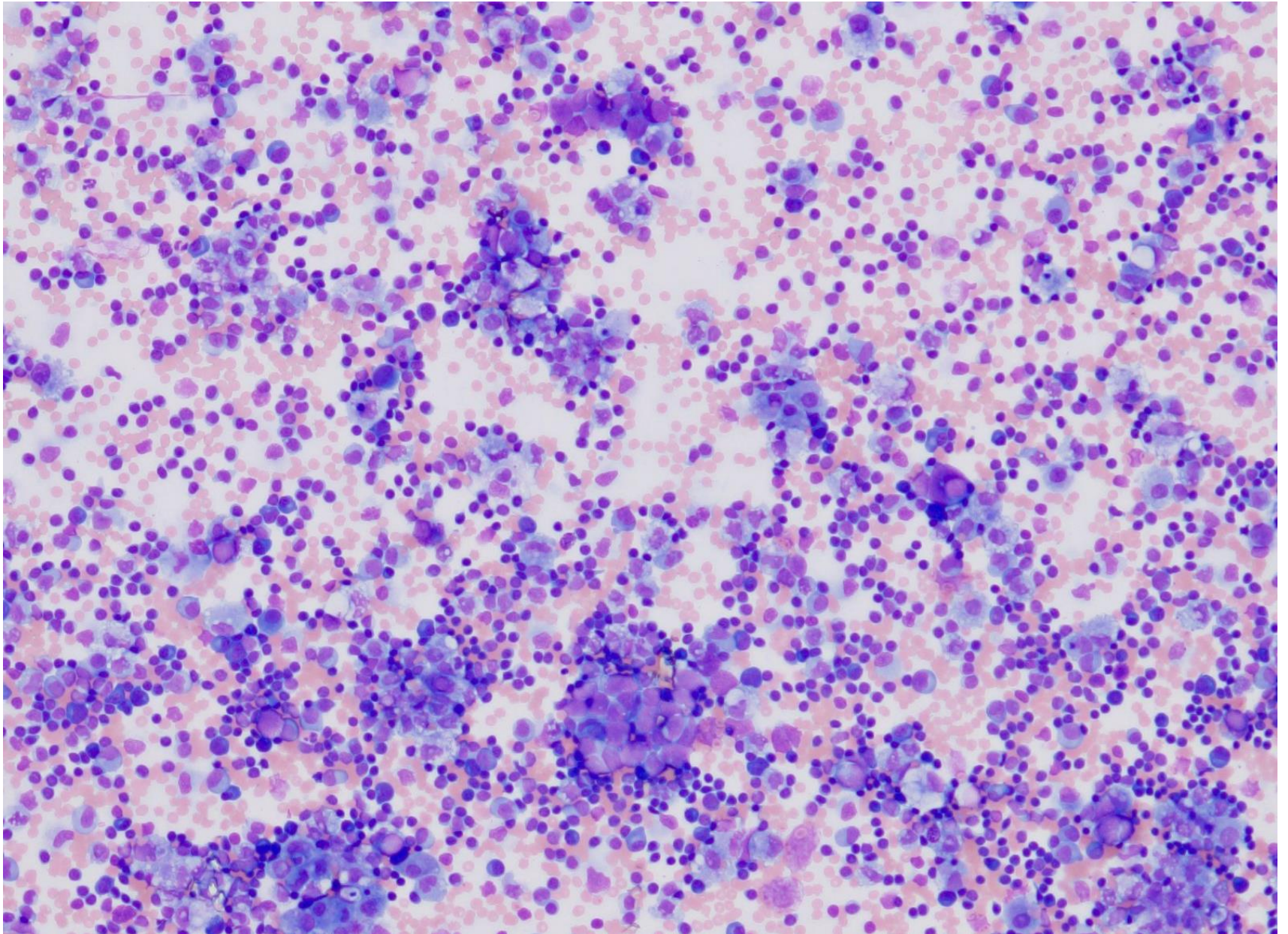
TP	5.8	g/dL
Alb	2.9	g/dL
LD	152	U/L

胸水TP/血清TP比 0.74

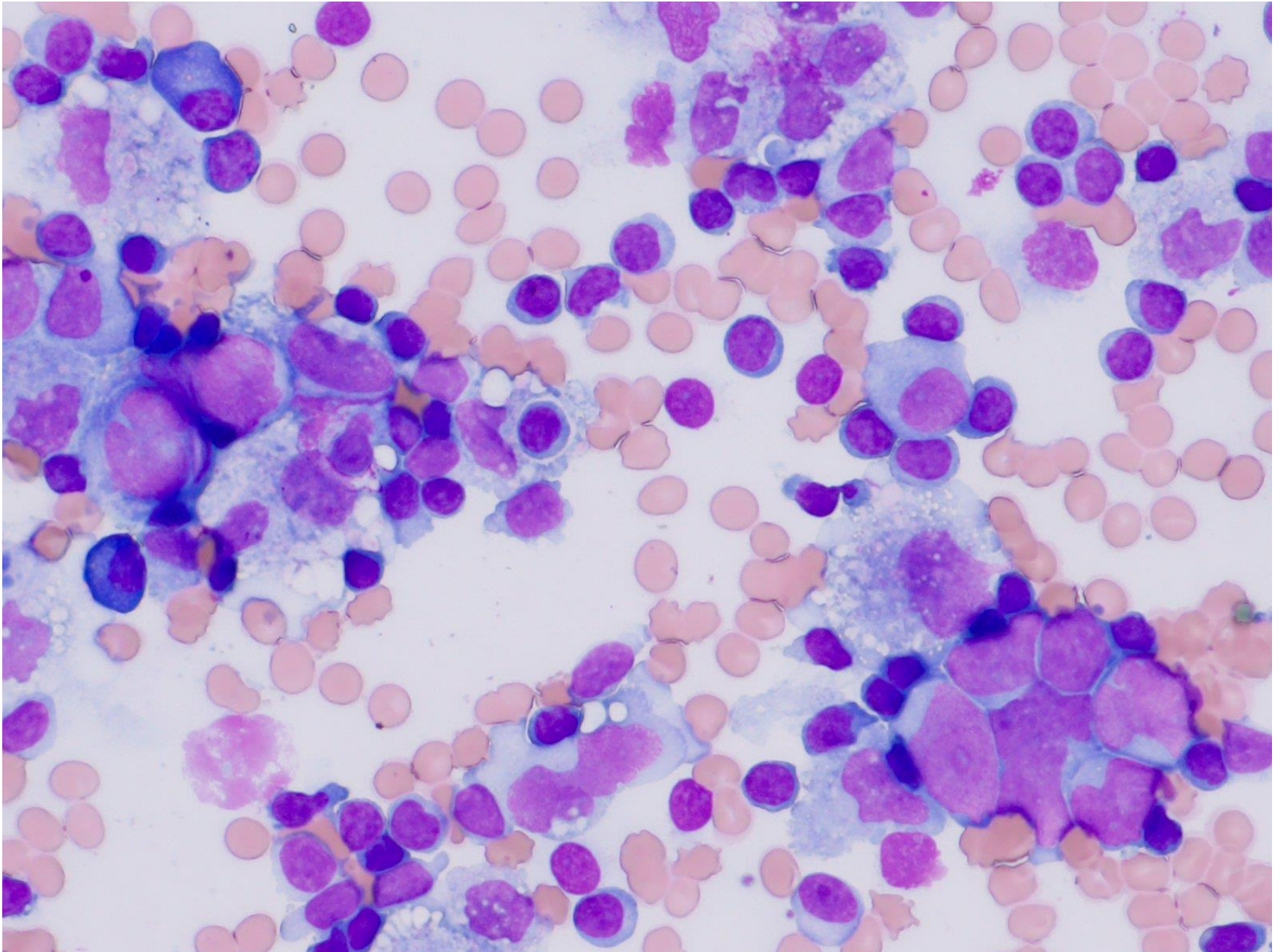
胸水LD/血清LD比 1.31

SEAG(血清-胸水Alb濃度差) 0.6

WG ×100



WG ×400



WG ×400

