

# 症例4：腹水

70代 女性

既往歴：Basedow病、高脂血症

現病歴：下腹部痛が持続し、CTにて腹水を認め、腹水検査施行

# 【腹水検査所見】

## 〔 腹水検査・細胞数 〕

外観 黄色混濁  
比重 1.039  
総細胞数 1,640 / $\mu$ L

## 〔 腹水塗抹標本 〕

好中球 0.5 %  
リンパ球 10.0 %  
マクロファージ 4.0 %  
異型細胞 85.5%  
異型細胞集塊多数あり

## 〔 腹水生化学 〕

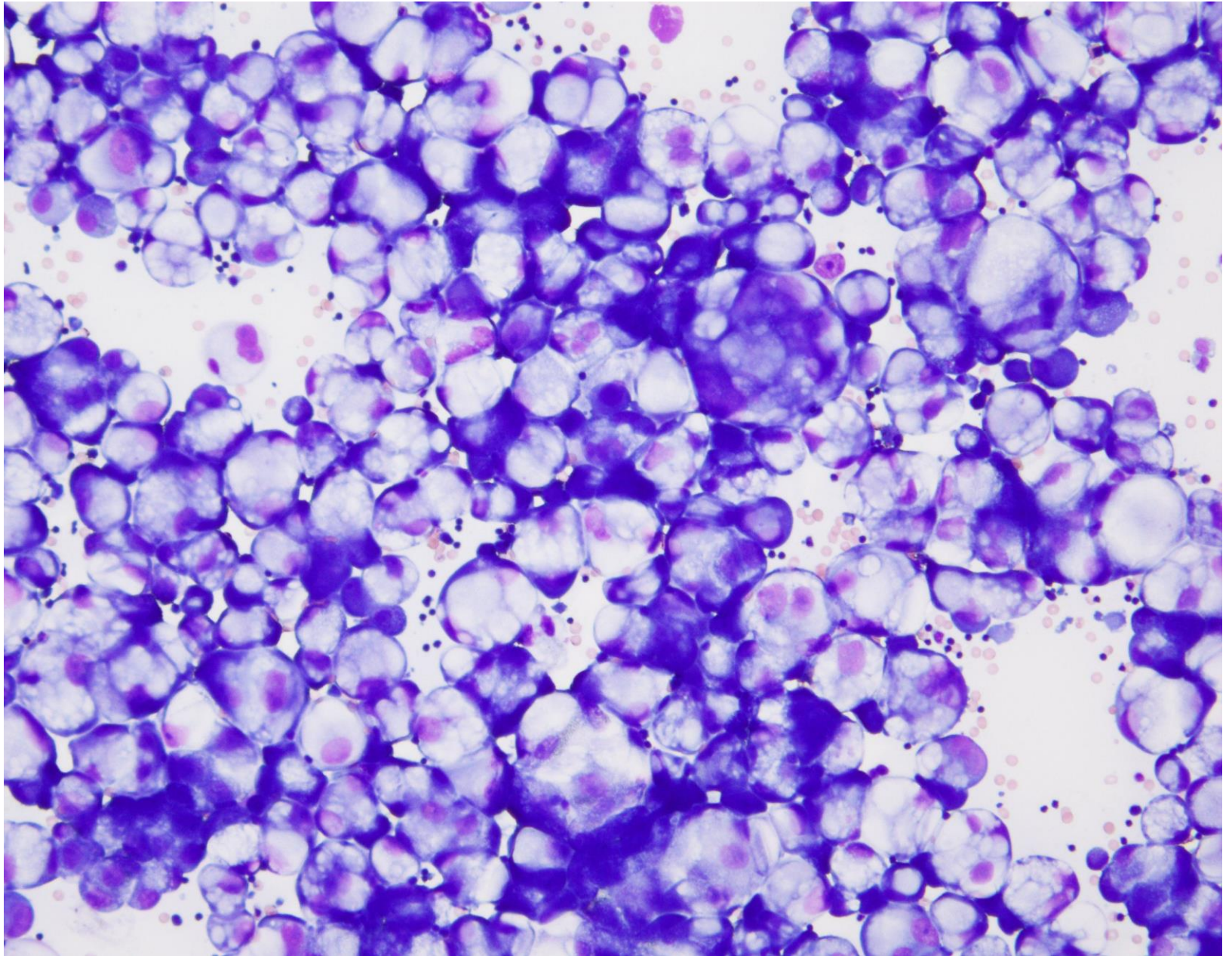
TP 5.7 g/dL  
Alb 3.4 g/dL  
LD 824 U/L  
AMY 61 U/L  
Glu 34 g/dL  
ADA 62.7 U/L  
CEA 0.9 ng/mL  
AFP 3.4 ng/mL  
CA19-9 2139.4 U/mL

## 〔 生化学 〕

TP 7.5 g/dL  
Alb 4.5 g/dL  
LD 257 U/L

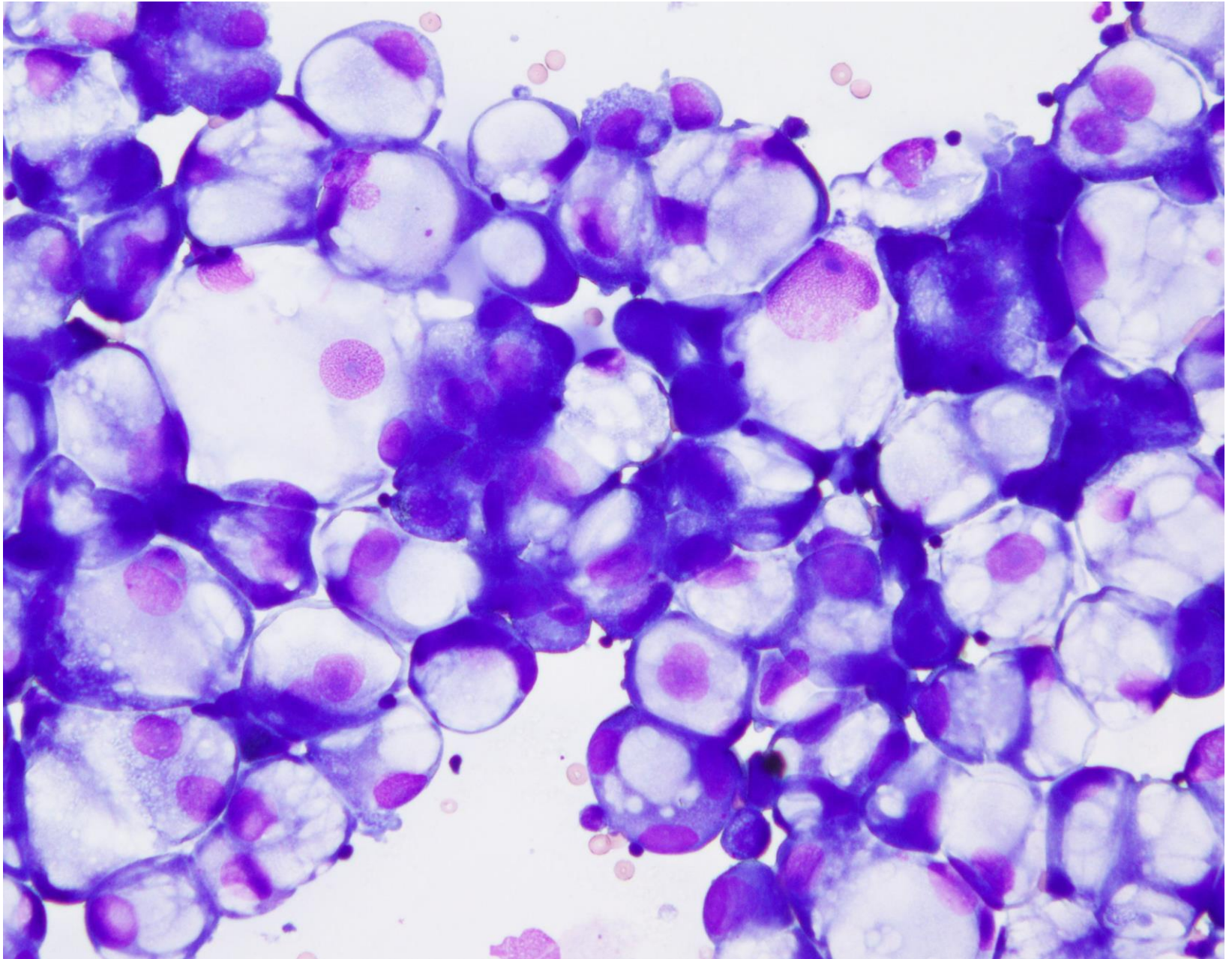
SAAG(血清-腹水Alb濃度差) 1.1

**WG ×100**





**WG ×200**





**WG ×400**

